



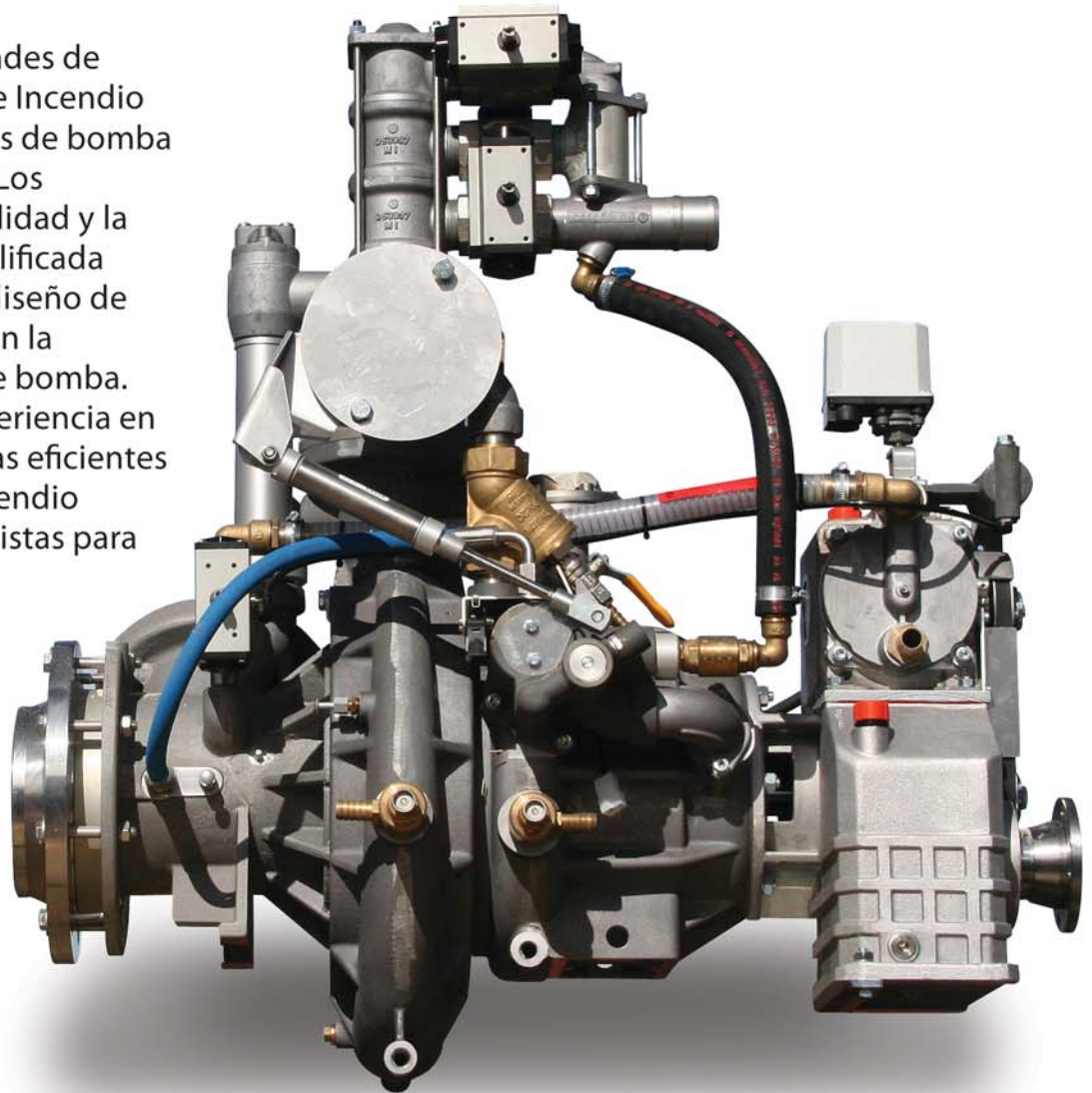
BOMBAS DE INCENDIO



 **rosenbauer**
Firefighting Technology

Construidas para Desempeño

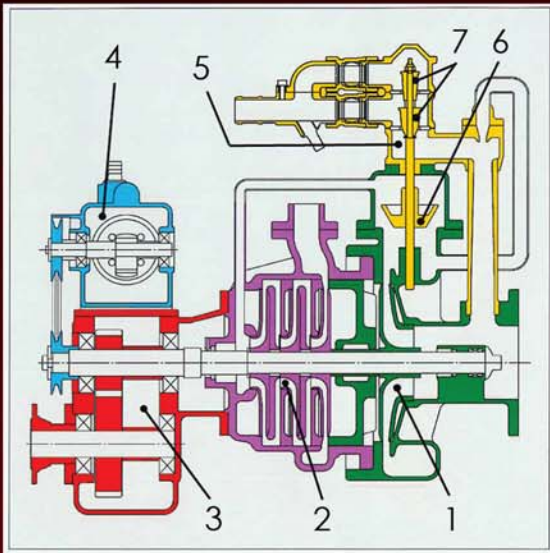
Diseñadas para las necesidades de cada usuario, las bombas de Incendio Rosenbauer son los sistemas de bomba más versátiles disponibles. Los materiales de la más alta calidad y la mano de obra altamente calificada junto con la excelencia en diseño de ingeniería son empleados en la creación de cada sistema de bomba. Con más de 90 años de experiencia en la fabricación de bombas, las eficientes y confiables bombas de incendio Rosenbauer están siempre listas para actuar y Listas Para Servir.



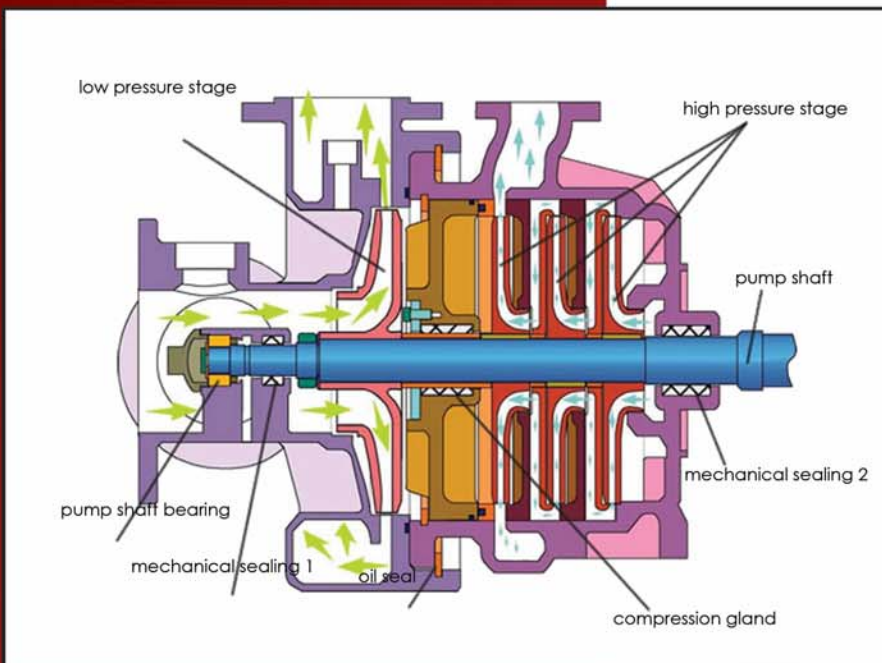
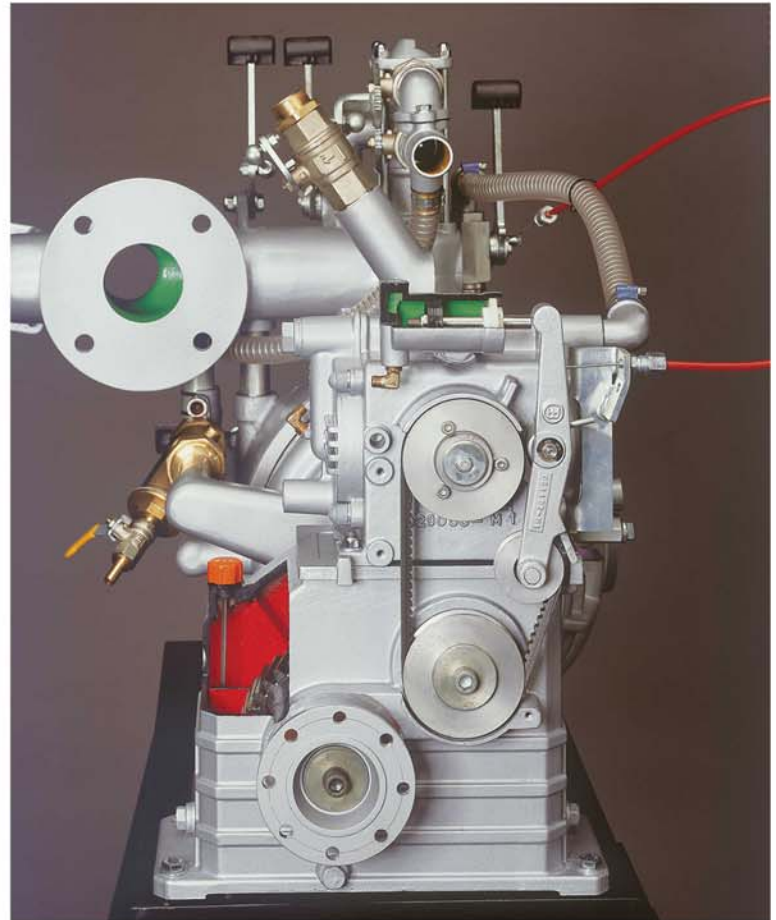


Bombas versátiles para cualquier aplicación.

Las bombas de incendio Rosenbauer de la serie NH, impulsadas por P.T.O., están hechas para operar en una posición estacionaria y en aplicaciones pump-and-roll bien sea con engranajes hacia adelante o en reversa. La bomba de etapas múltiples de presión normal o alta presión puede ser instalada en ubicaciones midship o posteriores con controles laterales, traseros o superiores.



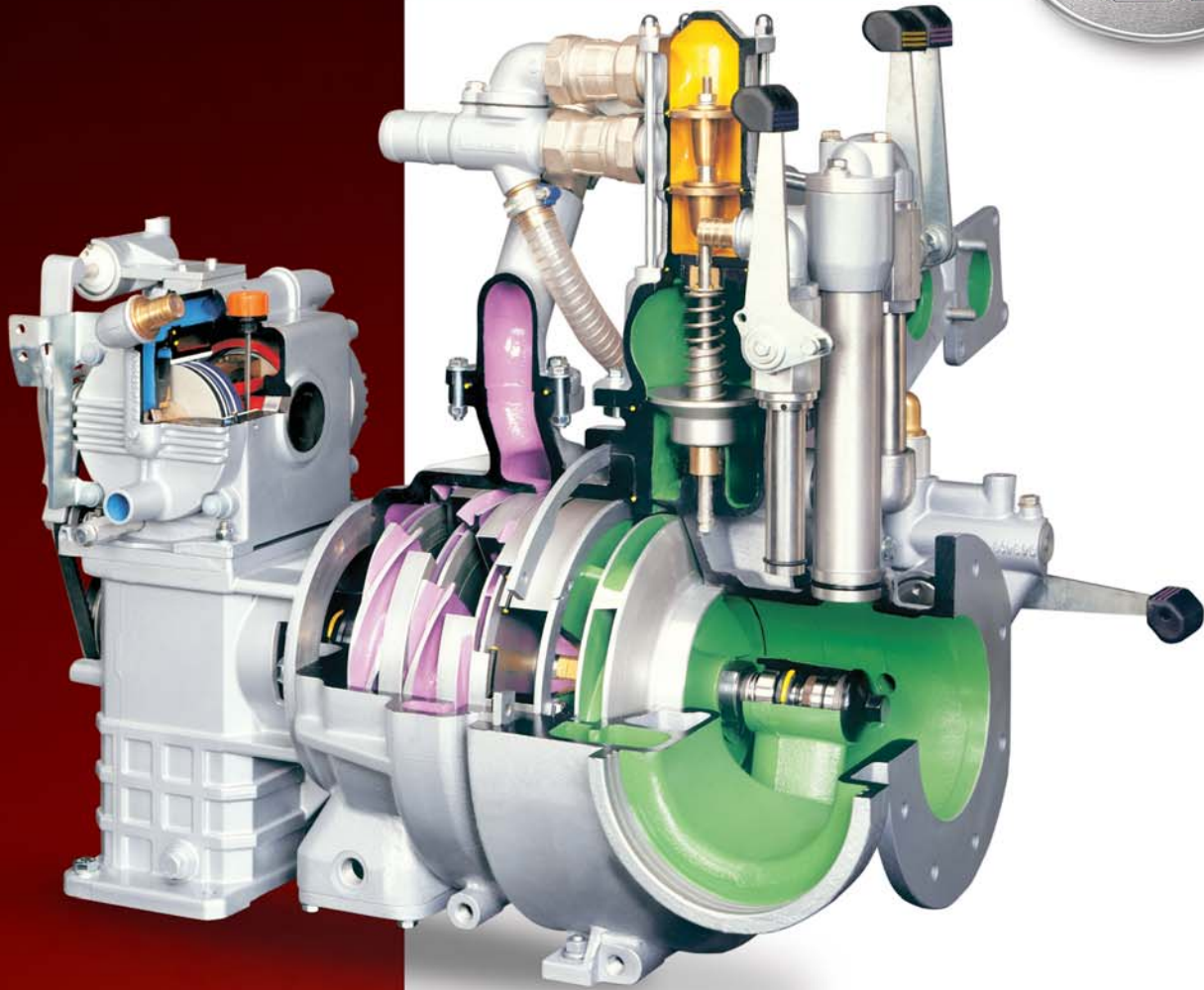
1. Impulsor de Presión Normal (NP) primera etapa.
2. Impulsores de Alta Presión (HP) segunda etapa
3. Caja de engranajes de la bomba
4. Bomba de cebado
5. Sistema proporcionalizador de espuma Fix Mix (HP) de alta presión
6. Cono de medición para Sistema Fix Mix
7. Cono de proporcionamiento de agente



Sistema de Cebado Automático de Desplazamiento Positivo

- Se engrana automáticamente cuando la bomba es encendida
- Se desengrana cuando la bomba alcanza el cebado
- No hay descarga de aceite al ambiente
- Lubricación interna para todas las partes móviles
- No requiere tanque de aceite de cebado para revisar o rellenar.
- Prioridad del sistema manual como estándar
- Recibe su potencia del eje principal de la bomba

Sistema de Bombas Rosenbauer Series NH



Bombas de Incendio Rosenbauer Multi-Etapa de 500, 750, 1000 y 1250 GPM

- Capaces de alto caudal y alta presión al mismo tiempo
- Sellos rotatorios mecánicos, libres de mantenimiento
- Construcción liviana en aleación de alta resistencia
- Engranajes helicoidales para máxima transferencia de potencia
- Carcaza de la bomba de división vertical para fácil mantenimiento
- Operación eficiente y silenciosa
- El más eficiente desempeño pump-and-roll

Especificaciones Bomba de Incendio Serie NH

Desempeño de la Bomba:	NH 500 GPM a 150 psi NH 750 GPM a 150 psi NH 1000 GPM a 150 psi NH 1250 GPM a 150 psi * Rango más alto en el escalafón de NFPA. Todos los modelos producen también 100 GPM a 600 psi de forma simultánea desde la etapa de alta presión.
Diseño:	Bomba de Incendio Multi-Etapa de Alta Presión / Volumen.
Construcción:	Cuerpo de aleación de alto grado e impulsores balanceados de manera precisa montados en un eje de acero inoxidable.
Caja de Engranajes:	Construida de aleación de alta resistencia con eje de la bomba soportado en tres cojinetes de rodillo - dos localizados en la caja de engranajes y uno en la entrada de succión. Los cojinetes están protegidos de sedimentos por sellos mecánicos libres de mantenimiento y auto ajustables.
Engranajes:	Engranajes de alta fuerza, bajo ruido y de diseño helicoidal para máxima transferencia de potencia a la bomba. Múltiples relaciones de engranaje para impulso final permiten el máximo desempeño.
Impulsores:	Impulsores y difusores en aleación liviana de alto grado.
Sistema de cebado:	Impulsado por una bomba Rosenbauer de desplazamiento positivo de pistón de doble acción con las partes móviles lubricadas por baño de aceite. La bomba de cebado recibe su potencia desde la caja de transferencia de la bomba por medio de una correa y actúa de forma automática cuando la bomba es engranada. El sistema se desconecta cuando se alcanza el cebado y se obtiene presión positiva. No hay expulsión de aceites o lubricantes a la atmósfera en el proceso de cebado. No requiere reserva de aceite y nunca necesita ser rellenado.



Bomba de Alto Desempeño FOX



Una bomba premium de peso liviano.

Con excelente desempeño y operación simple, la bomba FOX es un sistema de alto desempeño para aplicaciones donde la portabilidad es la clave.

La última generación de bombas FOX recibe su potencia de un motor de motocicleta BMW con confiabilidad garantizada incluso en situaciones duras de lucha contra incendios. La bomba de cebado completamente automática está construida para durar, no se ve afectada por agua contaminada, apta para uso extendido y operaciones de relevos. El gobernador de presión automáticamente mantiene una presión constante independientemente del flujo de agua y un dispositivo adicional de protección térmica mecánica y alarma de cavitación ofrecen una máxima protección a la bomba.

Especificaciones de la Bomba Portátil FOX.

Motor:	BMW de 2 cilindros, 4 tiempos, 65HP (CV), con inyección electrónica total Encendido eléctrico con arranque manual de reserva Refrigerada por aceite. Ventilador de refrigeración en el motor Tanque de combustible de montaje inferior de 5,25 gal (20 Lt)
Bomba:	Bomba centrífuga de etapa sencilla en aluminio Carcaza en aluminio, impulsor curvado en una carcaza en espiral Bomba de cebado automática por pistón con desconexión manual Eje de la bomba en acero inoxidable, sellos libres de mantenimiento
Desempeño:	265 GPM a 220 PSI (1000 LPM a 15 bar) 425 GPM a 145 PSI (1600 LPM a 10 bar) 500 GPM a 90 PSI (1900 LPM a 6 bar)
Bomba de Succión:	Bomba de pistón de doble acción automática con desconexión manual. Tiempo de cebado aproximado para una altura de succión de 10 pies: 5 segundos Tiempo de cebado aproximado para una altura de succión de 20 pies: 20 segundos
Dispositivos:	Panel luminoso con tacómetro, horómetro, manómetros de presión, monitor de LED para carga de batería, presión de aceite y combustible Alarma de cavitación y protección contra sobrecalentamiento opcional Luz exploradora retirable Marco en aluminio con cuatro mangos plegables
Dimensiones:	(L x W x H) 37" x 29" x 33" (940 x 735 x 840 mm)
Peso:	Seca: aprox. 220 lb (150 kg) Con combustible: 370 lb (167 kg)

Bomba Portátil Otter



Bombeo eficiente y portátil.

Diseñada para trabajo pesado, la bomba Otter descarga potencia en un paquete pequeño. Equipada con mangos plegables para fácil transporte, la Otter es una opción altamente portátil con operación simple y segura. La Otter presenta un motor enfriado por aire y encendido eléctrico con cuerda manual de respaldo, haciéndola un sistema completo y económico para descarga de agua ligero.

Especificaciones Bomba Portátil Otter.

Motor:	Briggs & Stratton Vanguard de 2 cilindros / 4 tiempos, gasolina 18 HP (CV) a 3600 RPM Opcional motor Diesel Hatz de 14 HP (CV) Tanque de combustible de 2,25 gal (8.5 Lt)
Bomba:	Bomba centrífuga de etapa sencilla en aluminio
Desempeño a 10 pies de altura de succión:	130 GPM a 85 PSI (500 LPM a 6 bar) 210 GPM a 70 PSI (800 LPM a 5 bar) 260 GPM a 55 PSI (1.000 LPM a 4 bar) Máximo 290 GPM a 43,5 PSI (Altura de succión de 5 pies)
Conexiones:	Succión de 2.5" NST & Descarga de 2.5" NST Disponible Storz
Bomba de cebado:	Bomba de pistón manual Altura de succión máxima 24,5 pies
Dimensiones:	(L x W x H) 20" x 22" x 25" (510 x 560 x 630 mm)
Peso:	145 lb (66 kg)



rosenbauer
Firefighting Technology

READY TO SERVE™

www.rosenbaueramerica.com

Central Division 100 Third Street, Lyons, SD 57041 605.543.5591 ✕ **General Division** 5181 260th Street, Wyoming, MN 55092 651.462.1000
Aerials Division 870 South Broad Street, Fremont, NE 68025 402.721.7622